

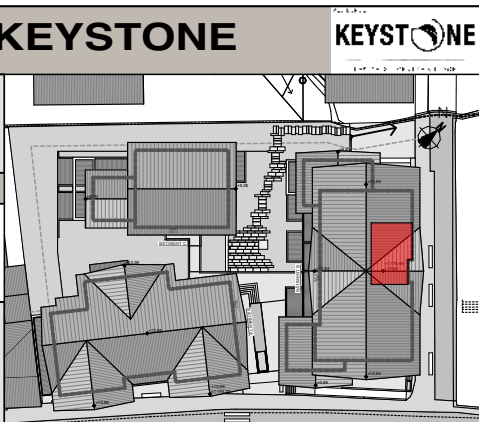
# Résidence KEYSTONE

KEYSTONE

**LES GETS**  
Centre village

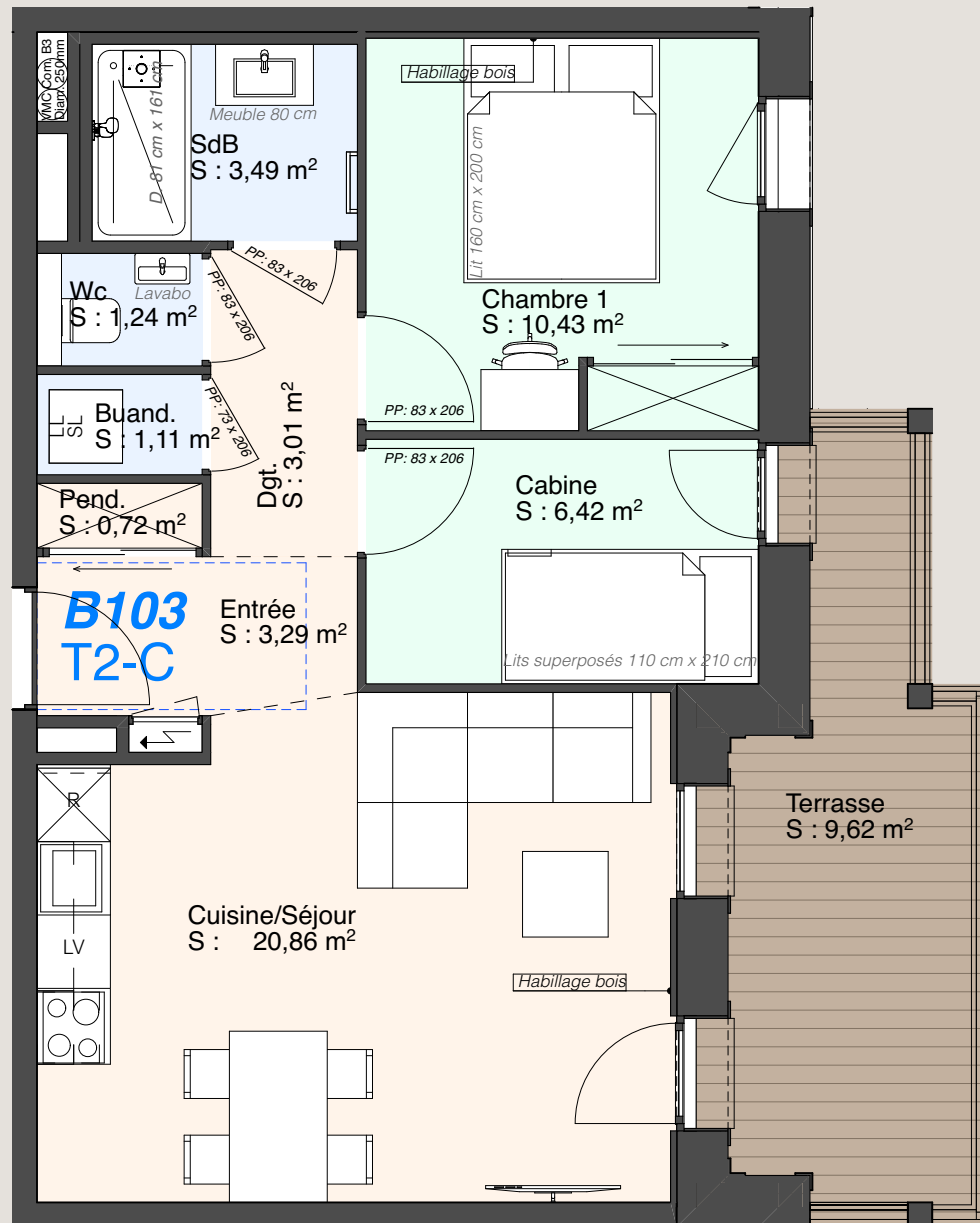
## PLAN DE VENTE

NIVEAU : R+1  
APT. : B103  
TYPE : T2-C



### APPARTEMENT B103

SURFACES	M <sup>2</sup>
Pièce de vie	20,86
Entrée - Dégagement	6,30
Penderie - Cellier	0,72
Chambre 1	10,43
Cabine	6,42
Salle de Bain	3,49
WC	1,24
Buanderie	1,11
<b>TOTAL SURFACES</b>	<b>50,57 m<sup>2</sup></b>
<b>SURFACES ANNEXES</b>	
Terrasse 01	9,62
	<b>9,62 m<sup>2</sup></b>



DOCUMENT NON CONTRACTUEL. PLAN SUSCEPTIBLE DE MODIFICATIONS POUR DES RAISONS D'ORDRE ADMINISTRATIF, RÉGLEMENTAIRE ET TECHNIQUE. ATTENTION, LES OUVERTURES SONT DONNÉES À TITRE INDICATIF ET POURRONT FAIRE L'OBJET DE MODIFICATIONS EN COURS D'ÉTUDE. LES AMÉNAGEMENTS SONT DONNÉS À TITRE INDICATIF, SE RÉFÉRER À LA NOTICE DE VENTE.

**Biotope**  
IMMOBILIER  
CRÉATEUR DE VALEURS

**ASPEN**  
immobilier

14/02/2025