

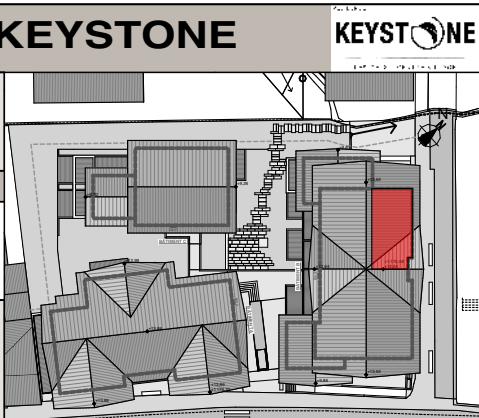
# Résidence KEYSTONE

KEYSTONE

**LES GETS**  
Centre village

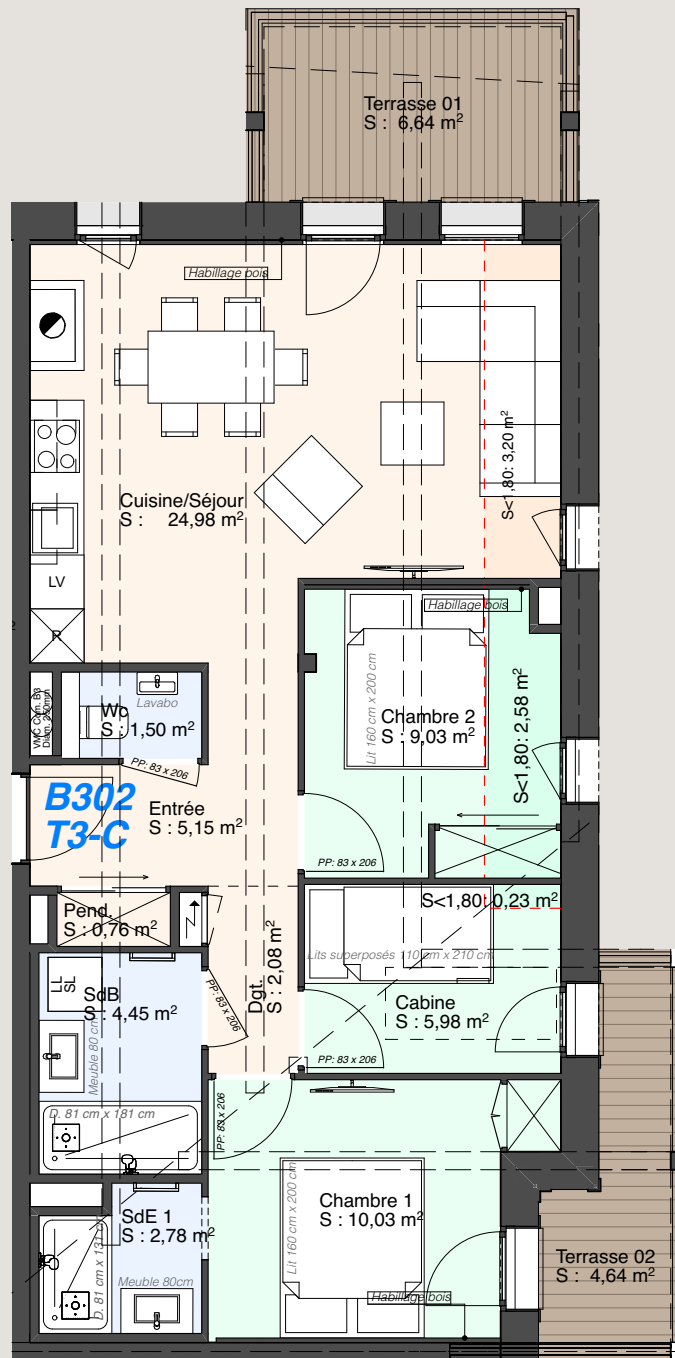
## PLAN DE VENTE

NIVEAU : R+3  
APT. : B302  
TYPE : T3-C



### APPARTEMENT B302

SURFACES	M <sup>2</sup>
Pièce de vie	24,98
Entrée - Dégagement	7,23
Penderie - Cellier	0,76
Chambre 1	10,03
Chambre 2	9,03
Cabine	5,98
Salle d'Eau	2,78
Salle de Bain	4,45
WC	1,50
<b>TOTAL SURFACES</b>	<b>66,74 m<sup>2</sup></b>
Surf -1.80m	6,01
<b>TOTAL SURFACES &gt; 1.80m</b>	<b>61,73 m<sup>2</sup></b>
<b>SURFACES ANNEXES</b>	
Terrasse 01	6,64
Terrasse 02	4,64
<b>TOTAL SURFACES ANNEXES</b>	<b>11,28 m<sup>2</sup></b>



DOCUMENT NON CONTRACTUEL. PLAN SUSCEPTIBLE DE MODIFICATIONS POUR DES RAISONS D'ORDRE ADMINISTRATIF, RÉGLEMENTAIRE ET TECHNIQUE. ATTENTION, LES OUVERTURES SONT DONNÉES À TITRE INDICATIF ET POURRONT FAIRE L'OBJET DE MODIFICATIONS EN COURS D'ÉTUDE. LES AMÉNAGEMENTS SONT DONNÉS À TITRE INDICATIF, SE RÉFÉRER À LA NOTICE DE VENTE.

**Biotope**  
IMMOBILIER  
CRÉATEUR DE VALEURS

**ASPEN**  
immobilier

03/02/2025