

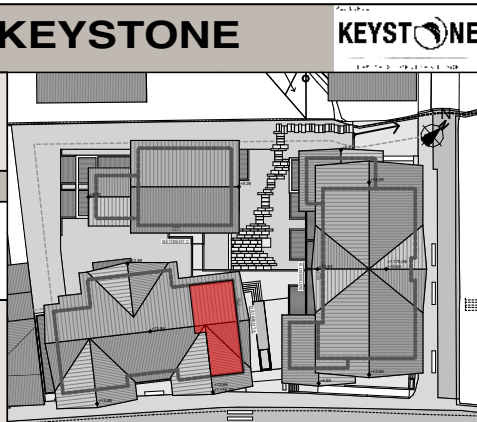
Résidence KEYSTONE

KEYSTONE

LES GETS
Centre village

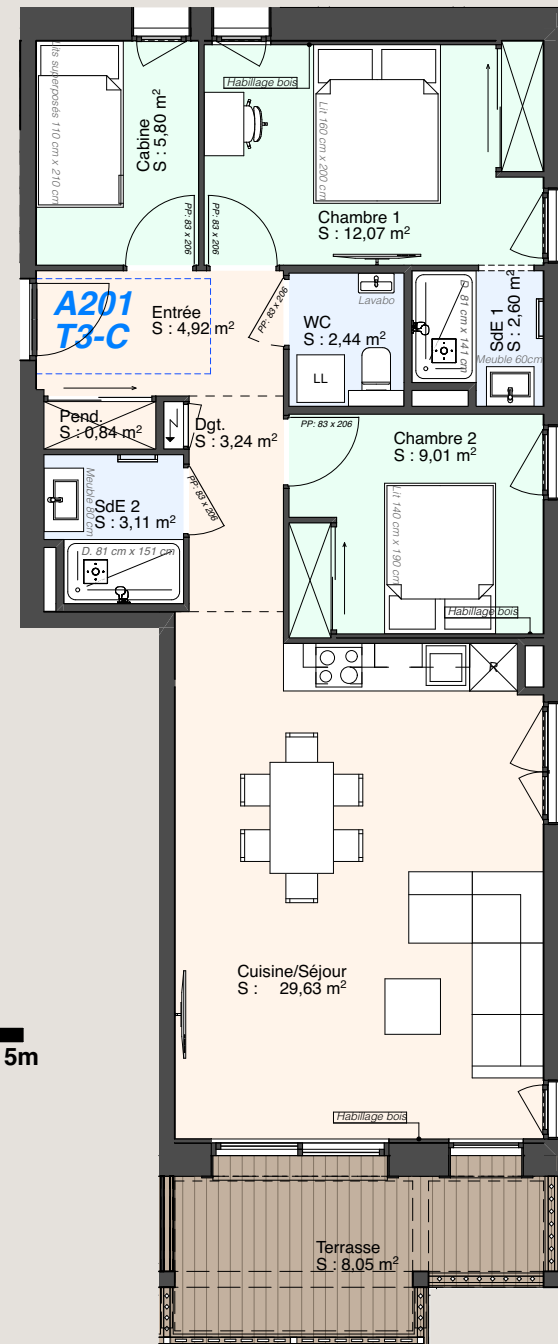
PLAN DE VENTE

NIVEAU :	R+2
APT. :	A201
TYPE :	T3-C



APPARTEMENT A201

SURFACES	M ²
Pièce de vie	29,63
Entrée - Dégagement	8,16
Penderie - Cellier	0,84
Chambre 1	12,07
Chambre 2	9,01
Cabine	5,80
Salle d'Eau 1	2,60
Salle d'Eau 2	3,11
WC	2,44
TOTAL SURFACES	73,66 m²
SURFACES ANNEXES	
Terrasse 01	8,05
	8,05 m²



DOCUMENT NON CONTRACTUEL. PLAN SUSCEPTIBLE DE MODIFICATIONS POUR DES RAISONS D'ORDRE ADMINISTRATIF, RÉGLEMENTAIRE ET TECHNIQUE. ATTENTION, LES OUVERTURES SONT DONNÉES À TITRE INDICATIF ET POURRONT FAIRE L'OBJET DE MODIFICATIONS EN COURS D'ÉTUDE. LES AMÉNAGEMENTS SONT DONNÉS À TITRE INDICATIF, SE RÉFÉRER À LA NOTICE DE VENTE.

Biotope
IMMOBILIER
CRÉATEUR DE VALEURS

ASPEN
immobilier

03/02/2025