

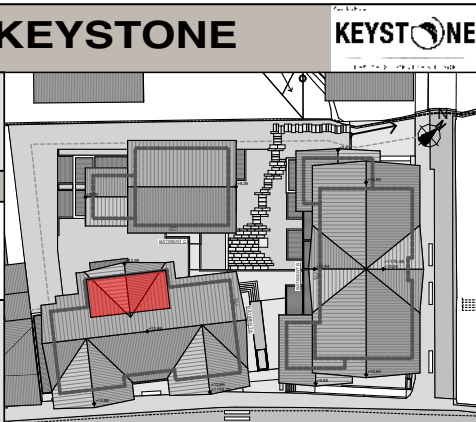
Résidence KEYSTONE

KEYSTONE

LES GETS
Centre village

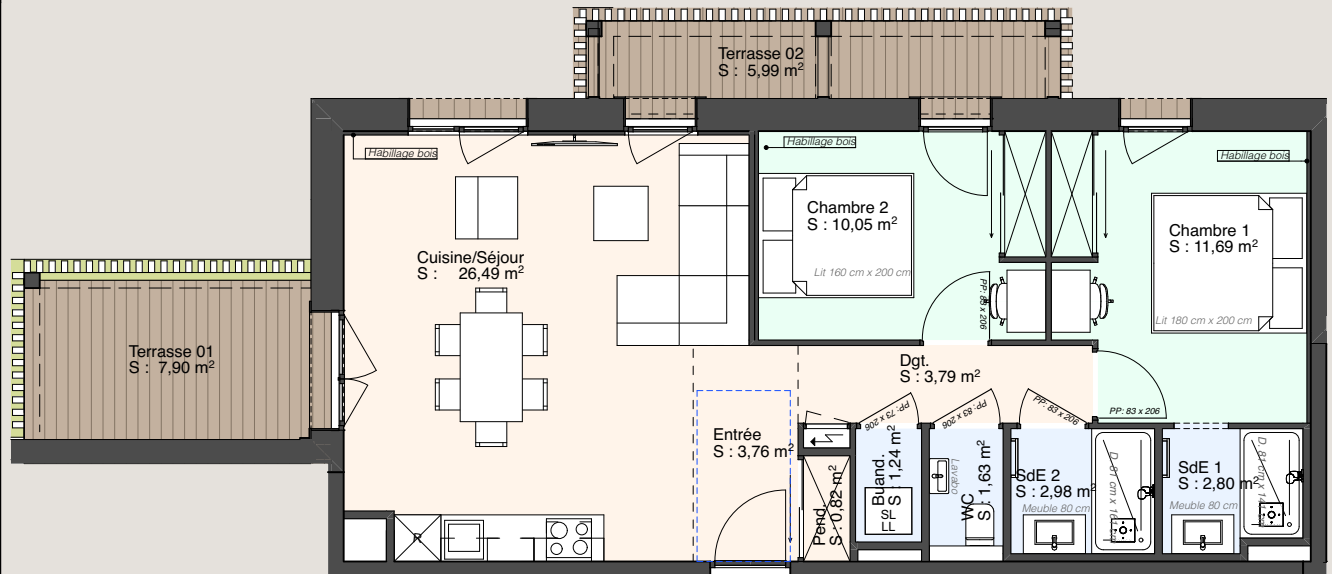
PLAN DE VENTE

NIVEAU : R+1
APT. : A105
TYPE : T3



APPARTEMENT A105

SURFACES	M ²
Pièce de vie	26,49
Entrée - Dégagement	7,55
Penderie - Cellier	0,82
Chambre 1	11,69
Chambre 2	10,05
Salle d'Eau 1	2,80
Salle d'Eau 2	2,98
WC	1,63
Buanderie	1,24
TOTAL SURFACES	65,25 m²
SURFACES ANNEXES	
Terrasse 01	7,90
Terrasse 02	5,99
TOTAL SURFACES ANNEXES	13,89 m²



DOCUMENT NON CONTRACTUEL. PLAN SUSCEPTIBLE DE MODIFICATIONS POUR DES RAISONS D'ORDRE ADMINISTRATIF, RÉGLEMENTAIRE ET TECHNIQUE. ATTENTION, LES OUVERTURES SONT DONNÉES À TITRE INDICATIF ET POURRONT FAIRE L'OBJET DE MODIFICATIONS EN COURS D'ÉTUDE. LES AMÉNAGEMENTS SONT DONNÉS À TITRE INDICATIF, SE RÉFÉRER À LA NOTICE DE VENTE.

Biotope
IMMOBILIER
CRÉATEUR DE VALEURS

ASPEN
immobilier

03/02/2025