

Niveau : RDC	Log. : Chalet C
Orientation :	Type : T6

Surface Habitable	
entrée/dgmt	10,20
local tech.	4,11
SAS	4,65

Surface Totale Niveau	18,96 m ²
Surface Totale Logement	180,88 m²

Surface annexe	
Garage	15,00

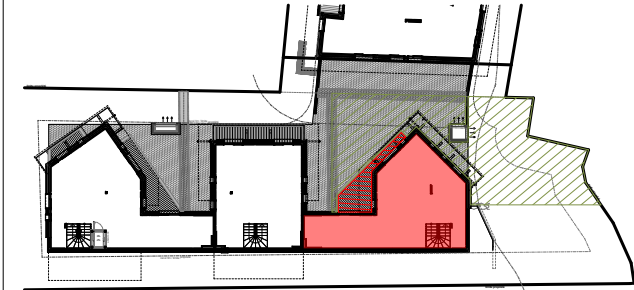
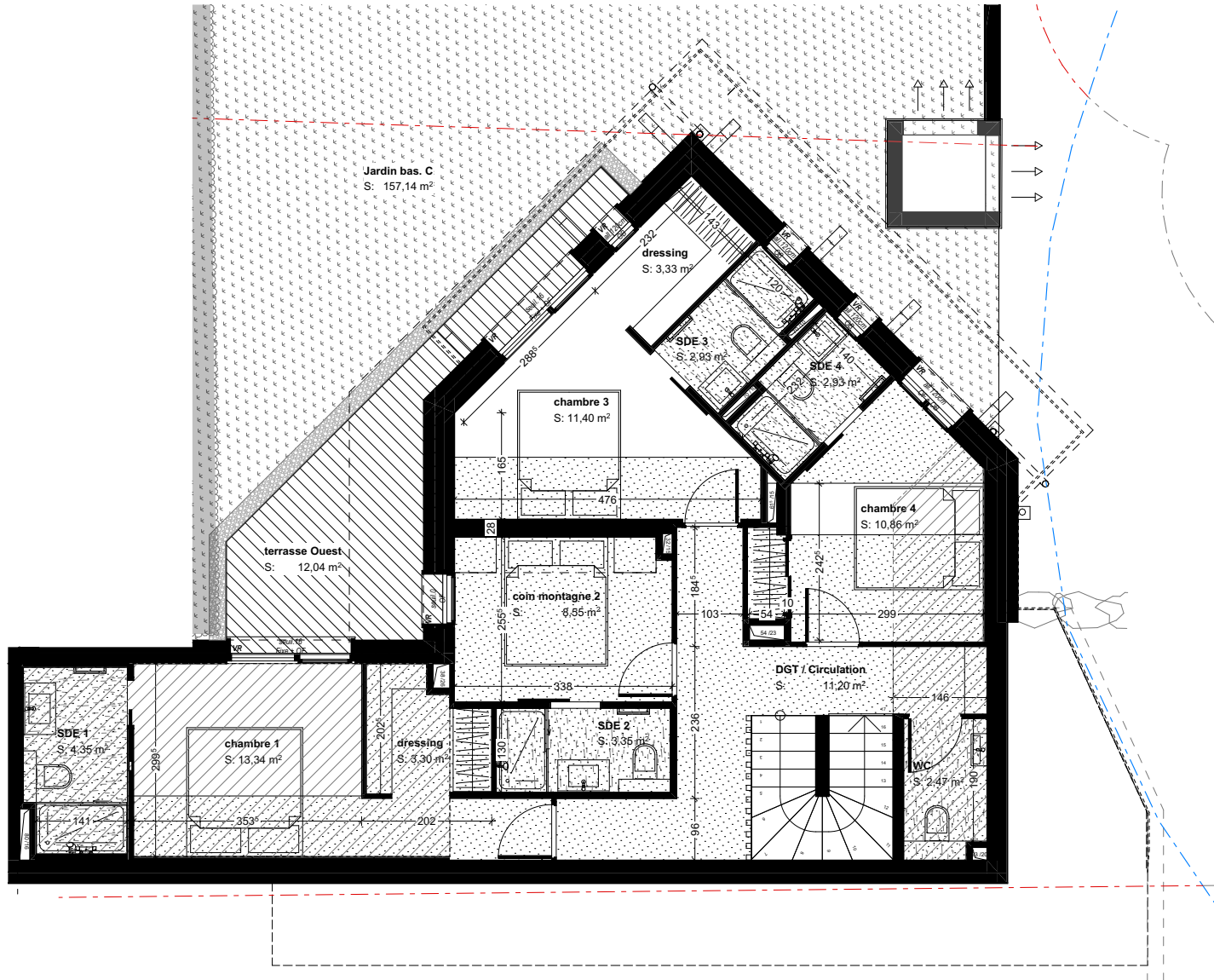


Plan TMA : Ce plan ne respecte pas la réglementation PMR

La société de construction se réserve le droit d'apporter des modifications dues à des impératifs techniques ou administratifs

Date :

11/02/2025



Niveau : R+1	Log. : Chalet C
Orientation : De Sud-Ouest à Nord	Type : T6

	Surface Habitable
chambre 1	13,34
chambre 3	11,40
chambre 4	10,86
coïn montagne 2	8,55
DGT / Circulation	11,20
dressing	6,63
SDE 1	4,35
SDE 2	3,35
SDE 3	2,93
SDE 4	2,93
WC	2,47

Surface Totale Niveau	78,01 m ²
Surface Totale Logement	180,88 m²

Surfaces Extérieures Niveau	
Jardin bas. C	157,14
terrasse Ouest	12,04

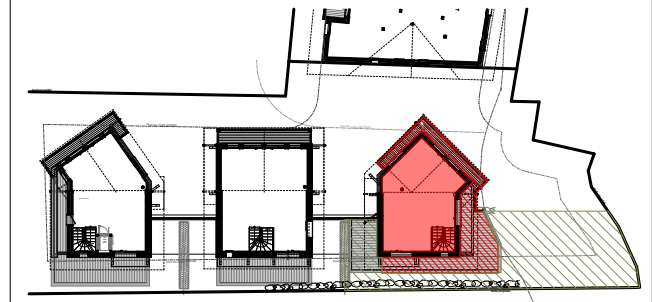
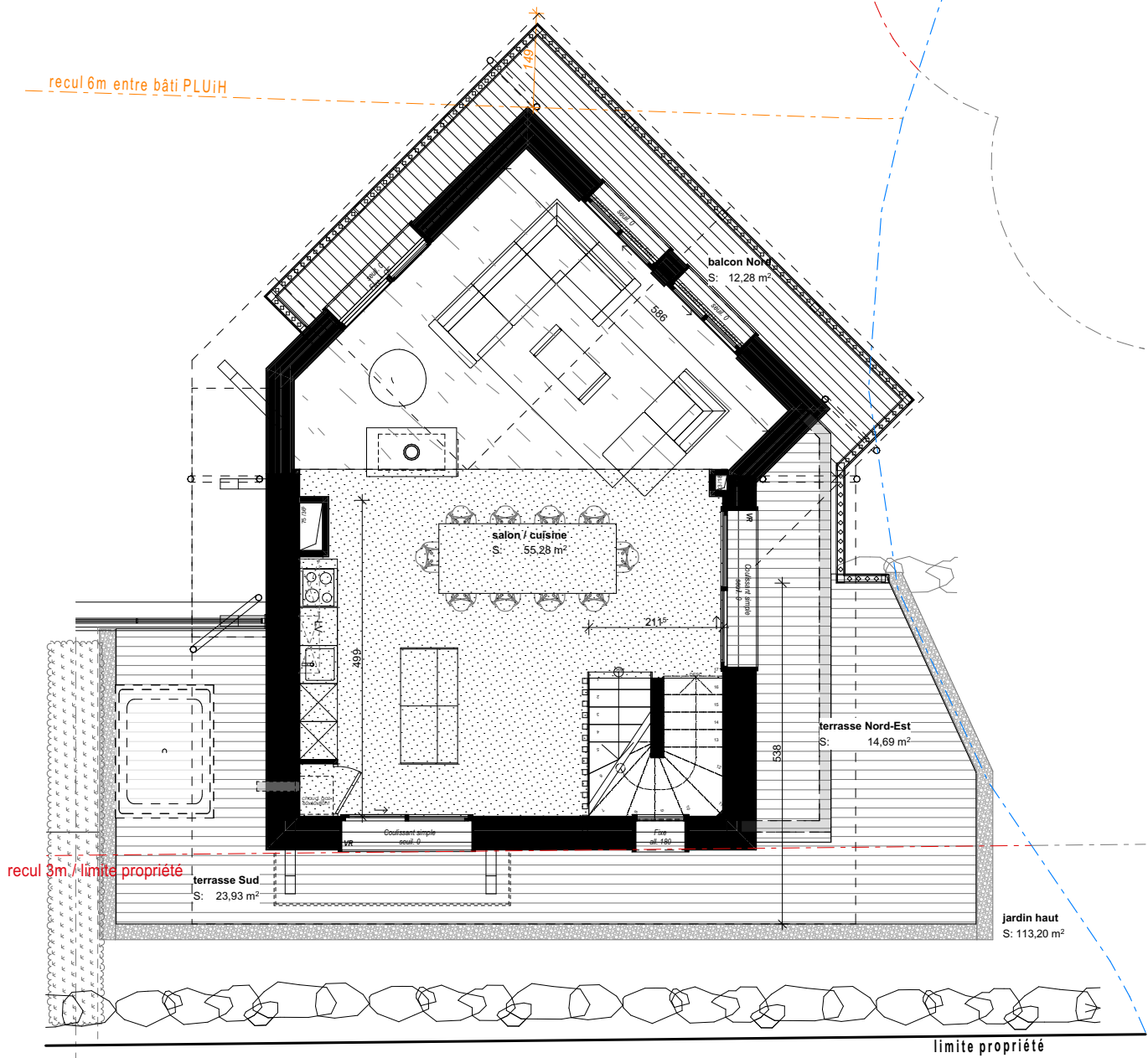


Plan TMA : Ce plan ne respecte pas la réglementation PMR

La société de construction se réserve le droit d'apporter des modifications dues à des impératifs techniques ou administratifs

Date :

11/02/2025



Niveau : R+2	Log. : Chalet C
Orientation : De Ouest à Sud-Est	Type : T6

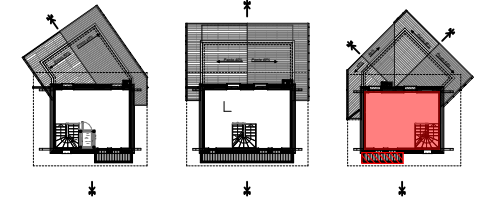
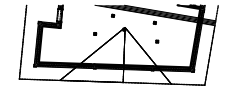
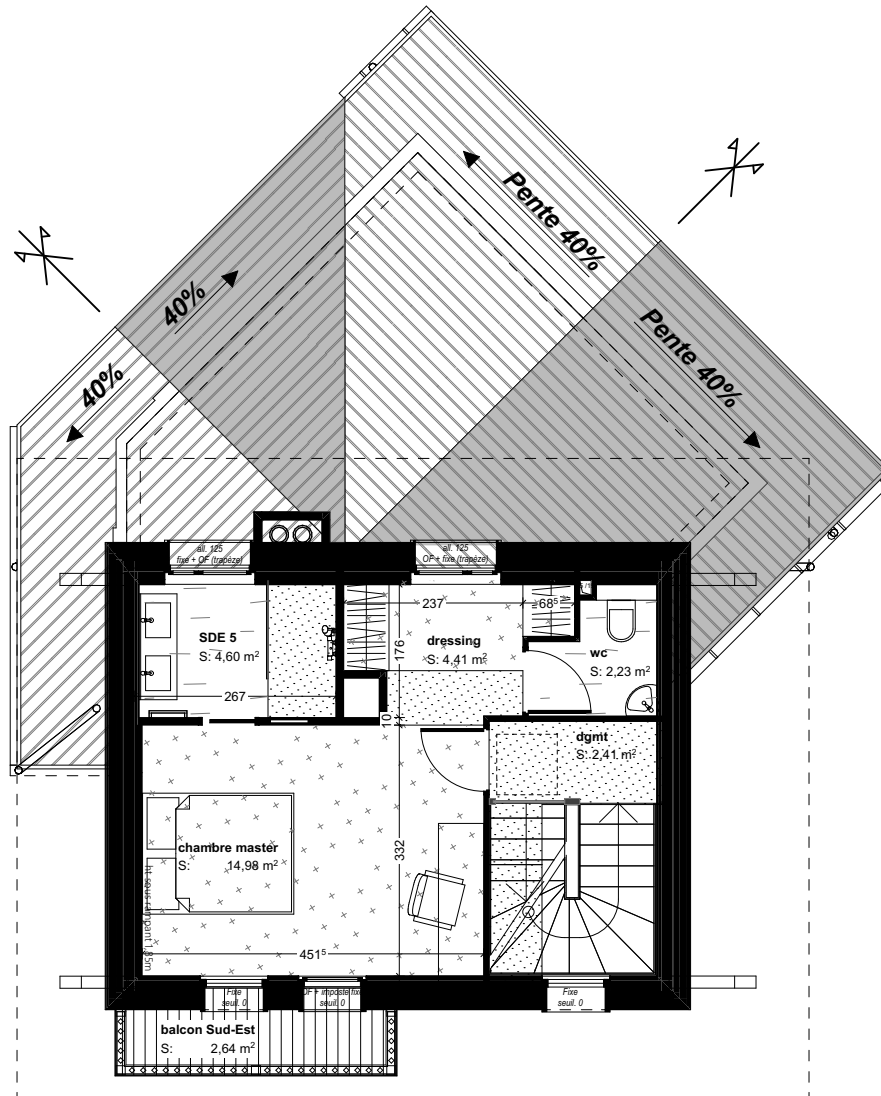
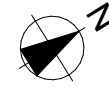
Surface Habitable	
salon / cuisine	55,28

Surface Totale Niveau	55,28 m ²
Surface Totale Logement	180,88 m²

Surfaces Extérieures Niveau	
balcon Nord	12,28
jardin haut	113,20
terrasse Nord-Est	14,69
terrasse Sud	23,93

Plan TMA : Ce plan ne respecte pas la réglementation PMR
 La société de construction se réserve le droit d'apporter des modifications dues à des impératifs techniques ou administratifs

Date :
 11/02/2025



Niveau : R+3 combles	Log. : Chalet C
Orientation : Nord-Ouest et Sud-Est	Type : T6

Surface Habitable

chambre master	14,98
dgmt	2,41
dressing	4,41
SDE 5	4,60
wc	2,23

Surface Totale Niveau	28,63 m²
Surface Totale Logement	180,88 m²

Surfaces Extérieures Niveau	
balcon Sud-Est	2,64



Plan TMA : Ce plan ne respecte pas la réglementation PMR

La société de construction se réserve le droit d'apporter des modifications dues à des impératifs techniques ou administratifs

Date :

11/02/2025