

<b>Niveau :</b> RDC	<b>Log. :</b> Chalet C
<b>Orientation :</b>	<b>Type :</b> T6

Surface Habitable	
dégagement / entrée	11,15
local tech.	2,51
SAS	4,65

Surface Totale Niveau	18,31 m <sup>2</sup>
<b>Surface Totale Logement</b>	<b>180,58 m<sup>2</sup></b>

Surface annexe	
Garage	15,00

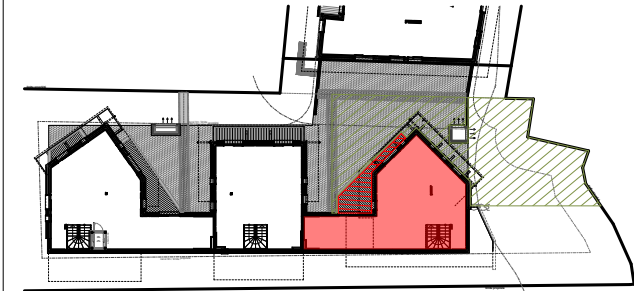
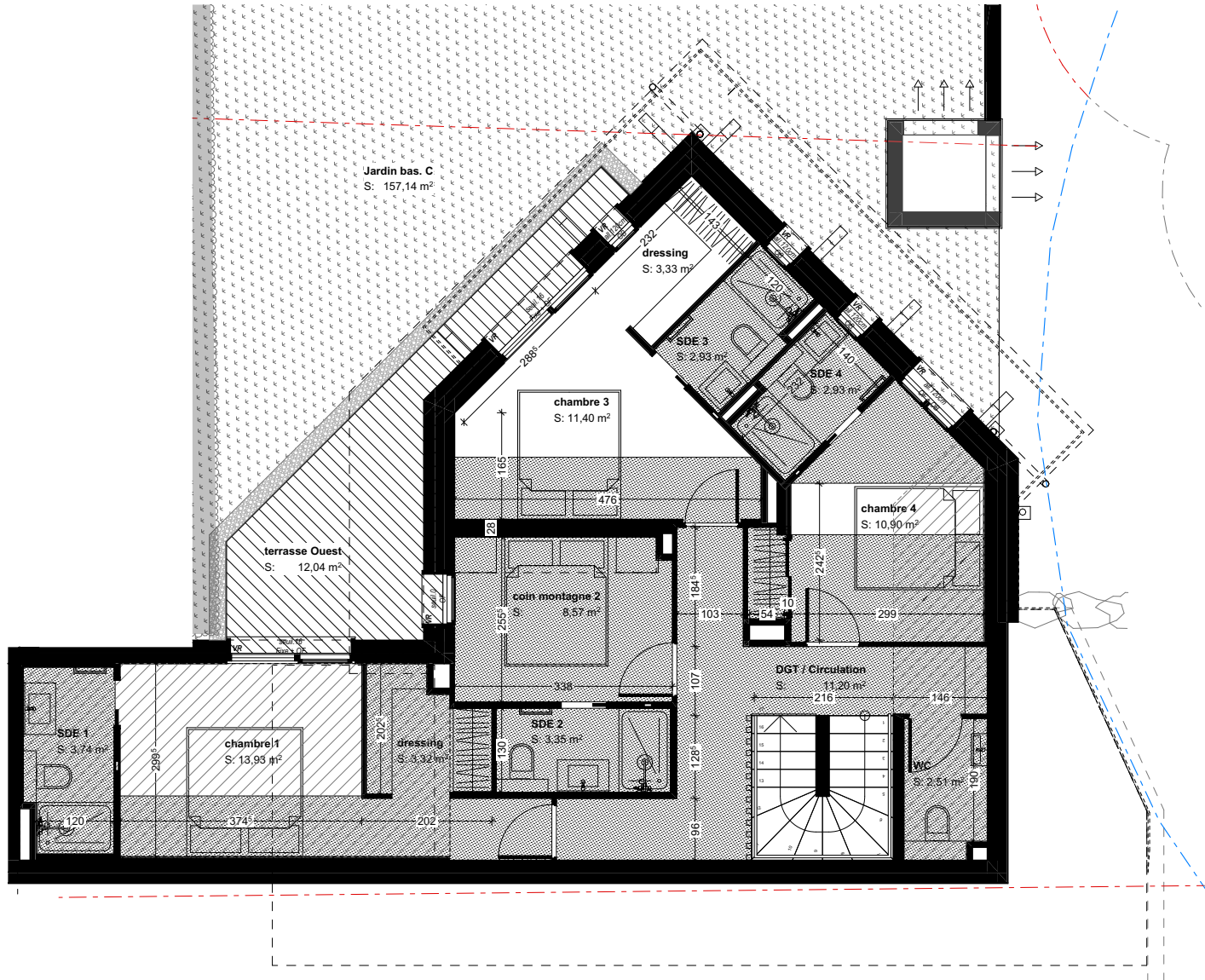


**Plan TMA :** Ce plan ne respecte pas la réglementation PMR

La société de construction se réserve le droit d'apporter des modifications dues à des impératifs techniques ou administratifs

**Date :**

**01/10/2024**



<b>Niveau :</b> R+1	<b>Log. :</b> Chalet C
<b>Orientation :</b> De Sud-Ouest à Nord	<b>Type :</b> T6

	Surface Habitable
chambre 1	13,93
chambre 3	11,40
chambre 4	10,90
coin montagne 2	8,57
DGT / Circulation	11,20
dressing	6,65
SDE 1	3,74
SDE 2	3,35
SDE 3	2,93
SDE 4	2,93
WC	2,51

<b>Surface Totale Niveau</b>	<b>78,11 m<sup>2</sup></b>
<b>Surface Totale Logement</b>	<b>180,58 m<sup>2</sup></b>

Surfaces Extérieures Niveau	
Jardin bas. C	157,14
terrasse Ouest	12,04

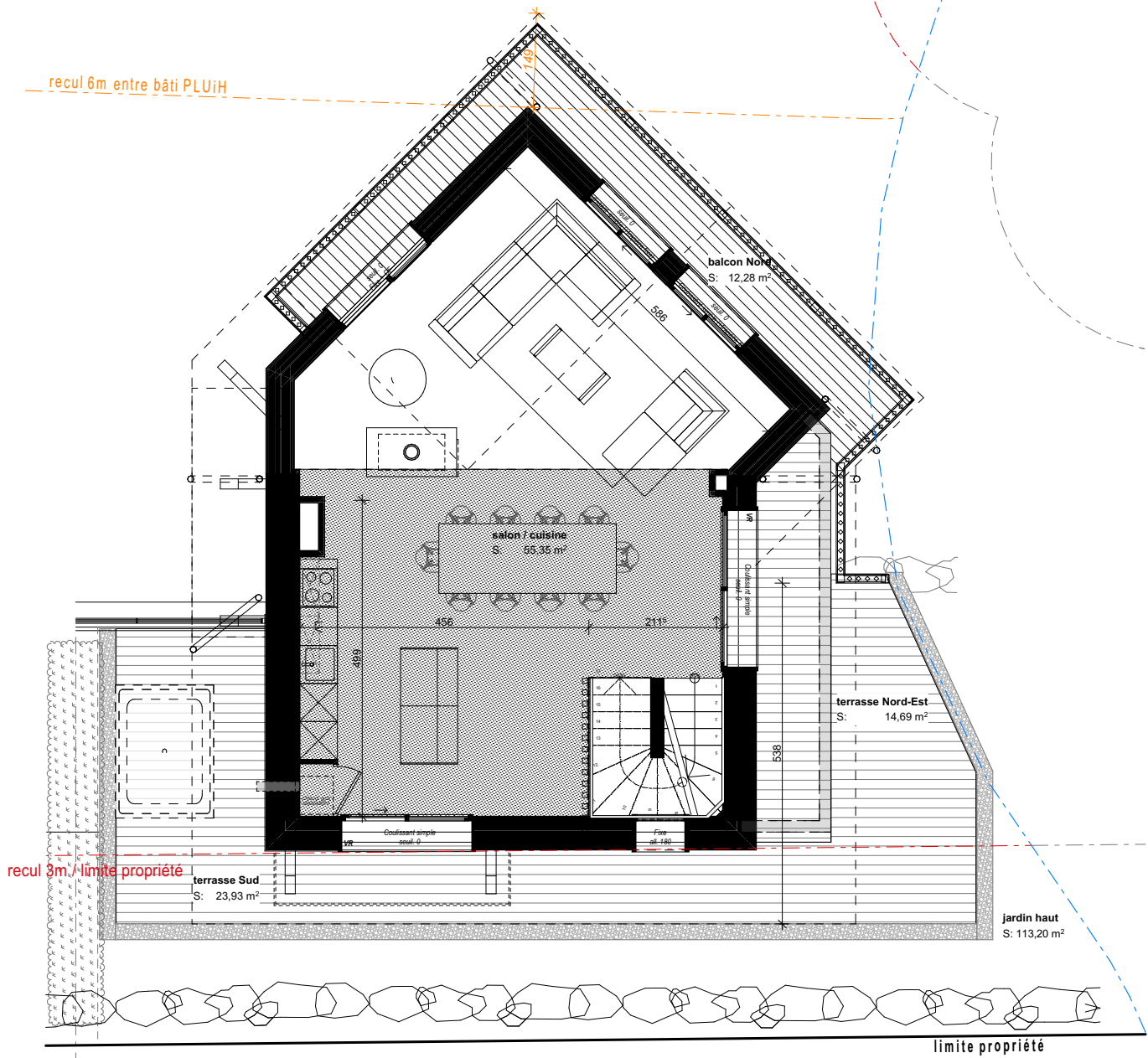
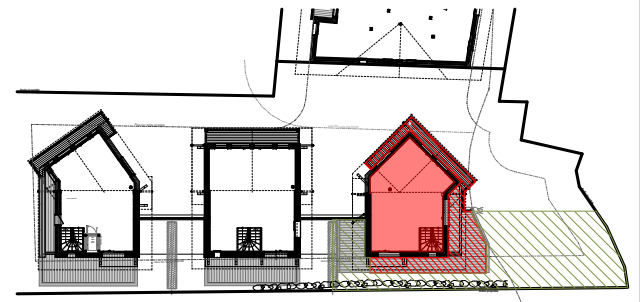


**Plan TMA :** Ce plan ne respecte pas la réglementation PMR

La société de construction se réserve le droit d'apporter des modifications dues à des impératifs techniques ou administratifs

**Date :**

**01/10/2024**



<b>Niveau :</b> R+2	<b>Log. :</b> Chalet C
<b>Orientation :</b> De Ouest à Sud-Est	<b>Type :</b> T6

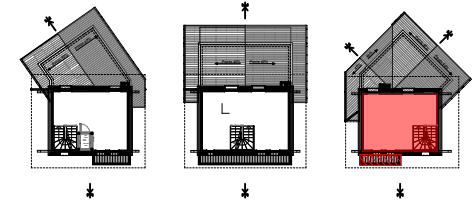
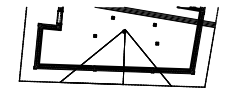
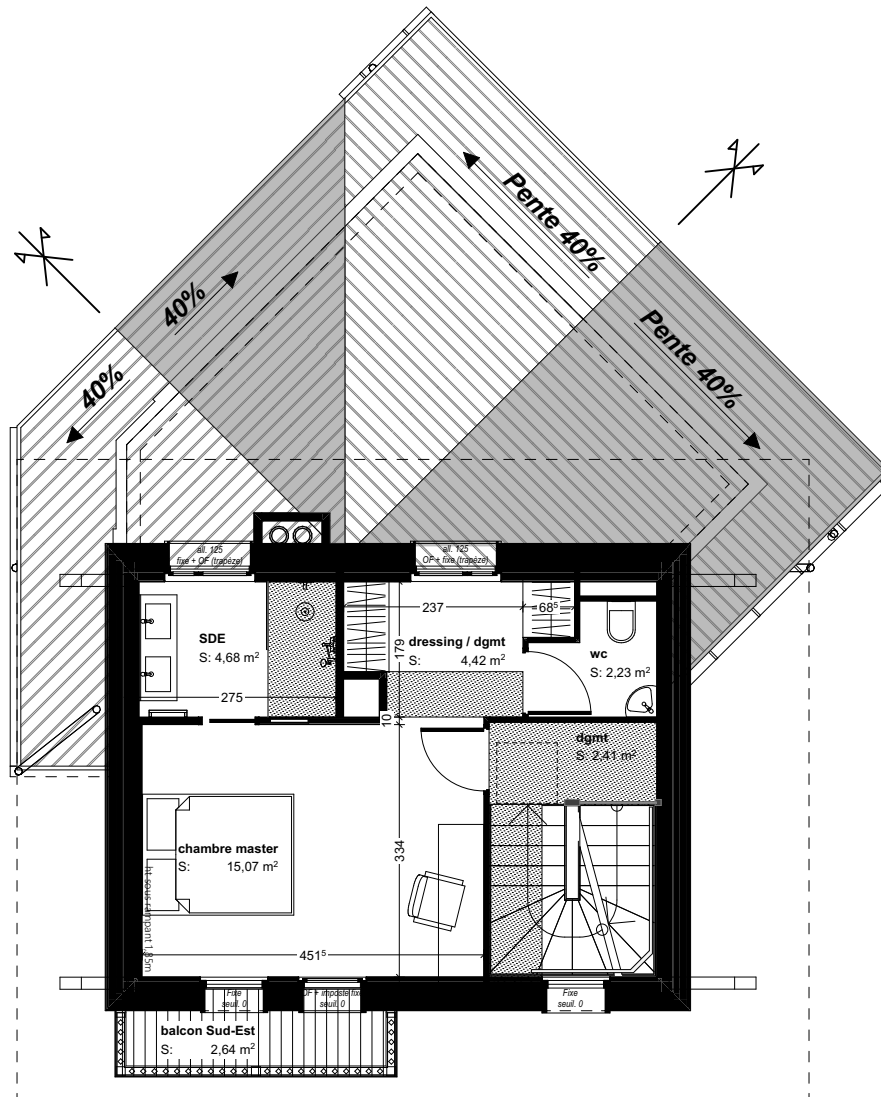
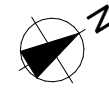
Surface Habitable	
salon / cuisine	55,35

Surface Totale Niveau	55,35 m <sup>2</sup>
<b>Surface Totale Logement</b>	<b>180,58 m<sup>2</sup></b>

Surfaces Extérieures Niveau	
balcon Nord	12,28
jardin haut	113,20
terrasse Nord-Est	14,69
terrasse Sud	23,93

**Plan TMA :** Ce plan ne respecte pas la réglementation PMR  
La société de construction se réserve le droit d'apporter des modifications dues à des impératifs techniques ou administratifs

**Date :**  
**01/10/2024**



<b>Niveau :</b> R+3 combles	<b>Log. :</b> Chalet C
<b>Orientation :</b> Nord-Ouest et Sud-Est	<b>Type :</b> T6

**Surface Habitable**

chambre master	15,07
dgmt	2,41
dressing / dgmt	4,42
SDE	4,68
wc	2,23

<b>Surface Totale Niveau</b>	<b>28,81 m<sup>2</sup></b>
<b>Surface Totale Logement</b>	<b>180,58 m<sup>2</sup></b>

<b>Surfaces Extérieures Niveau</b>	
balcon Sud-Est	2,64



**Plan TMA :** Ce plan ne respecte pas la réglementation PMR

La société de construction se réserve le droit d'apporter des modifications dues à des impératifs techniques ou administratifs

**Date :**

**01/10/2024**