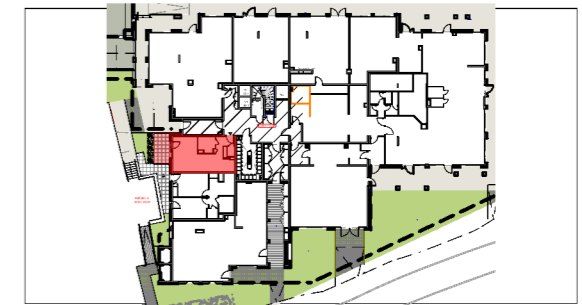


RÉSIDENCE  
**Nagan**

LES GETS - CENTRE VILLAGE



APPARTEMENT 101 - REZ-DE-CHAUSSEE - 1 PIECE  
 TABLEAU DE SURFACES **NON PMR**

PIECES	SURFACES HABITABLES
Entrée	4.61 m <sup>2</sup>
Séjour / Cuisine / Chambre	25.63 m <sup>2</sup>
Salle de Bains	4.47 m <sup>2</sup>
WC	1.05 m <sup>2</sup>
<b>SURFACE TOTALE</b>	<b>35.76 m<sup>2</sup></b>
Terrasse	8.16 m <sup>2</sup>



Des modifications sont susceptibles d'être apportées à ce plan en fonction des nécessités techniques de la réalisation, tant en ce qui concerne les dimensions libres, que l'équipement. Les surfaces et hauteurs sous plafond indiquées sont approximatives. Les retombées, les soffites, les faux plafonds, ainsi que l'emplacement des équipements sanitaires ne sont pas tous figurés ou le sont à titre indicatif.  
 \*Les emplacements dévolus aux équipements ménagers et à ceux liés au lavage du linge sont représentés sur le plan de vente en correspondance avec les différents raccordements nécessaires en électricité et en eau, aucun de ces éléments n'est fourni.

LEGENDE

TE	PLACARD ELECTRIQUE	Fr.	REFRIGERATEUR*
hsp	HAUTEUR SOUS PLAFOND	L.V.	LAVE VAISSELLE*
P.C.	PORTE COULISSANTE	C	CUISSON*
F.	FENETRE	LL.	LAVE LINGE*
Fixe	CHASSIS FIXE	EV.	EVIER
V.R.E	VOLET ROULANT ELECTRIQUE	Pl.	PLACARD
V.R.E	VOLET BATTANT	///	FAUX-PLAFOND ET SOFFITE
///	CLOISON DEMONTABLE		

**PROVISOIRE**

Date d'édition: 12/02/2024  
 Indice G

