

LES CHALETS WOOD

- Chalet Greenwood -



Niveau : Garage et accès logement

	Surface Habitable
Coin ciné	13,42
dgmt	2,19
Hall d'entrée	8,65
local technique	4,27
Local technique	5,29
	33,82 m²

	Surface autre
Aire de manoeuvre	43,48
Garage + stockage matériel	42,07
	85,55 m²

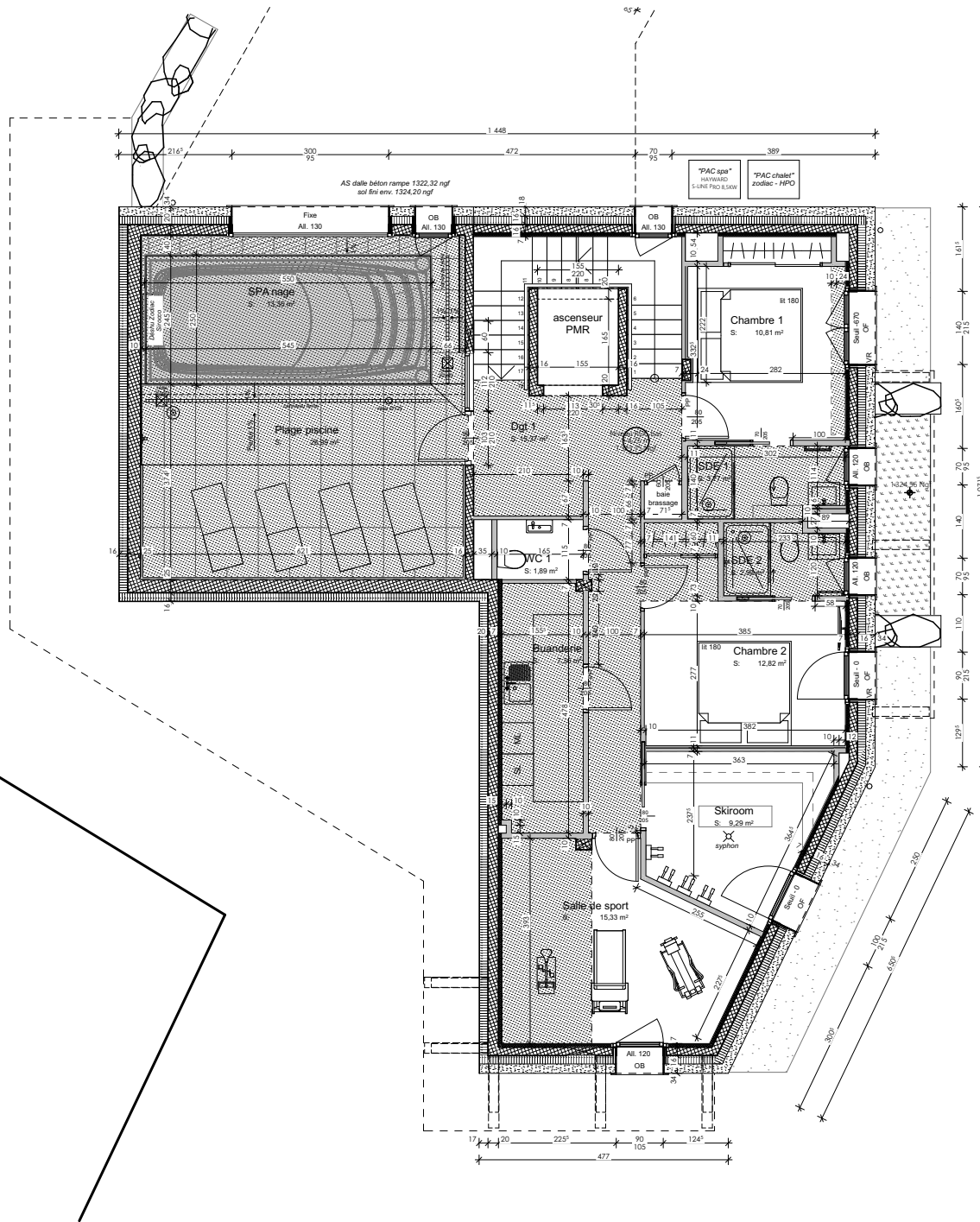
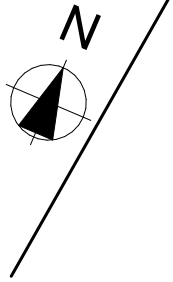
Surface habitable totale logement = 323,36 m²

Plan TMA : Ce plan ne respecte pas la réglementation PMR

La société de construction se réserve le droit d'apporter des modifications dues à des impératifs techniques ou administratifs

Date :

16/01/2025



LES CHALETS WOOD

- Chalet Greenwood -



Niveau : Rez-de-jardin bas

	Surface Habitable
Buanderie	7,36
Chambre 1	10,81
Chambre 2	12,82
Dgt 1	15,37
Plage piscine	26,99
Salle de sport	15,33
SDE 1	3,77
SDE 2	2,99
Skiroom	9,29
WC 1	1,89
	106,62 m²
	Surface autre
SPA nage	13,35
	13,35 m²

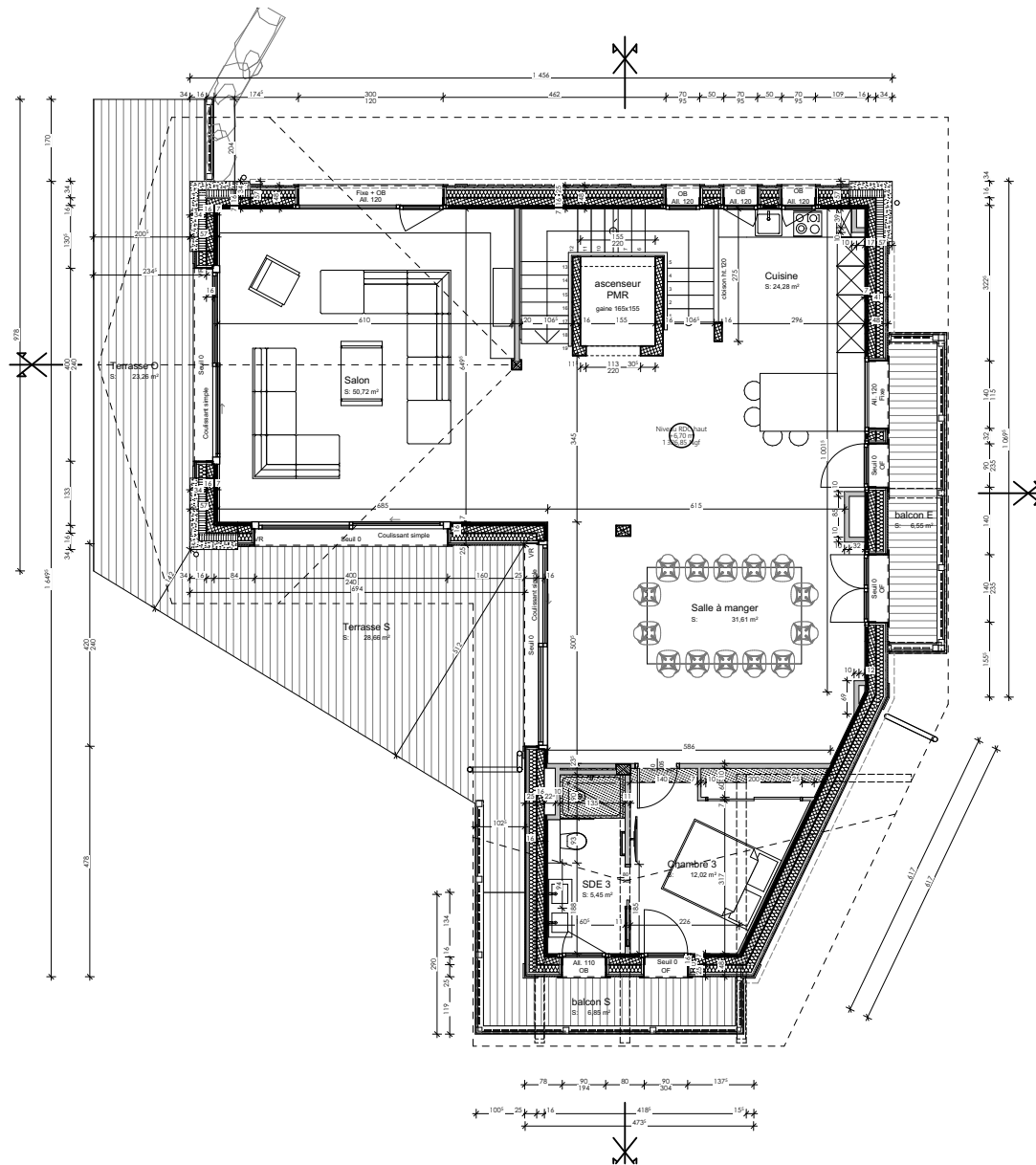
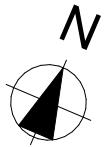
Surface habitable totale logement = 323,36 m²

Plan TMA : Ce plan ne respecte pas la réglementation PMR

La société de construction se réserve le droit d'apporter des modifications dues à des impératifs techniques ou administratifs

Date :

16/01/2025



LES CHALETS WOOD

- Chalet Greenwood -



Niveau : Rez-de-jardin haut

	Surface Habitable
Chambre 3	12,02
Cuisine	24,28
Salle à manger	31,61
Salon	50,72
SDE 3	5,45
	124,08 m²

	Surface autre
balcon E	6,55
balcon S	6,85
Terrasse O	23,26
Terrasse S	28,66
	65,32 m²

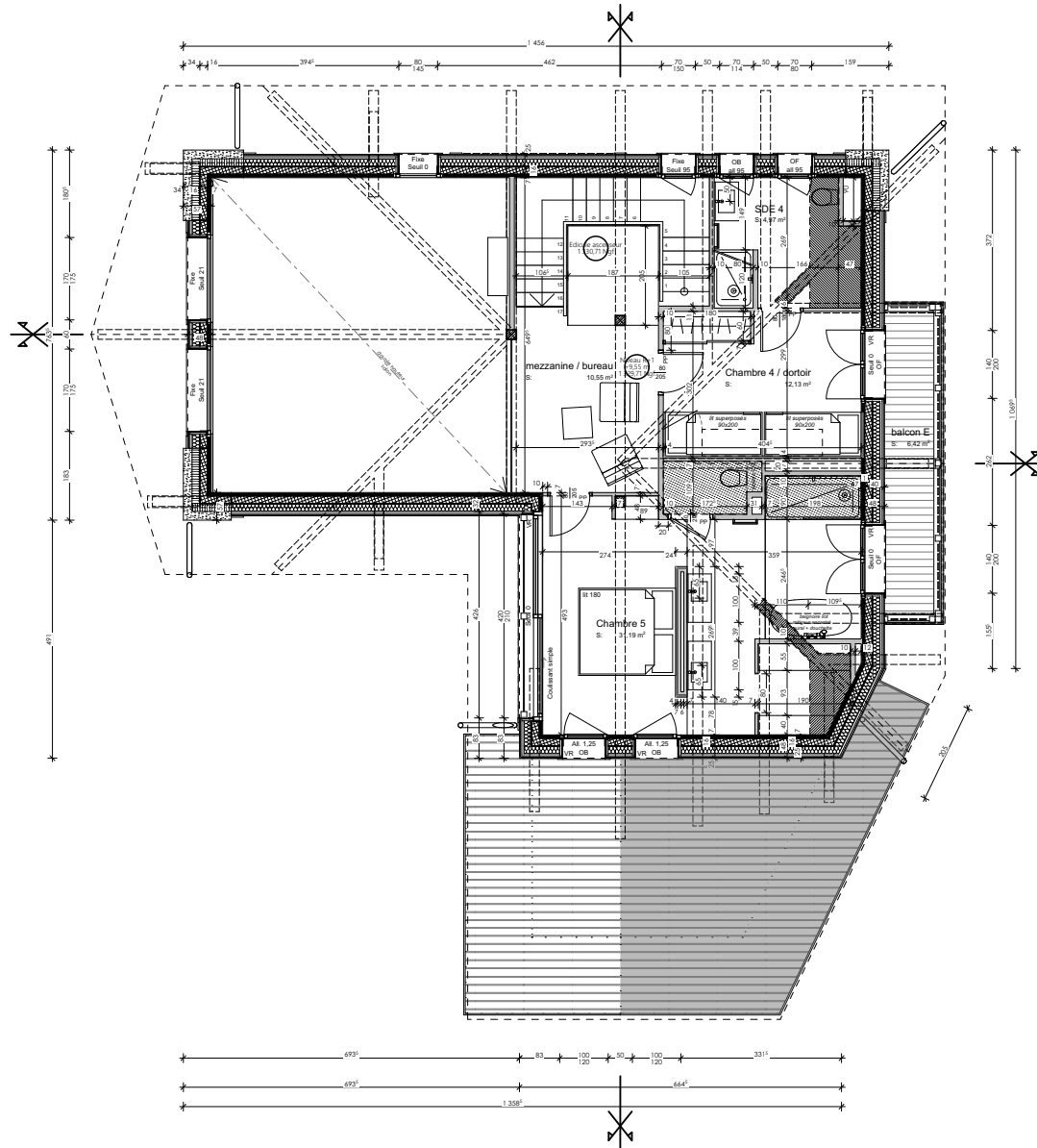
Surface habitable totale logement = 323,36 m²

Plan TMA : Ce plan ne respecte pas la réglementation PMR

La société de construction se réserve le droit d'apporter des modifications dues à des impératifs techniques ou administratifs

Date :

16/01/2025



LES CHALETS WOOD

- Chalet Greenwood -



Niveau : Combles

	Surf. < 1.80 m	Surface Habitable
Chambre 4 / dortoir		12,13
Chambre 5	1,42	31,19
mezzanine / bureau		10,55
SDE 4	1,20	4,97
Surface totale <1,80m	2,62 m²	

Surface totale niveau **58,84 m²**

	Surface autre
balcon E	6,42

Surface habitable totale logement = 323,36 m²

Plan TMA : Ce plan ne respecte pas la réglementation PMR

La société de construction se réserve le droit d'apporter des modifications dues à des impératifs techniques ou administratifs

Date :

16/01/2025