

# LES CHALETS WOOD

## - Chalet Greenwood -



**Niveau :** Garage et accès logement

	<b>Surface Habitable</b>
Coin ciné	13,42
dgmt	2,19
Hall d'entrée	8,65
local technique	4,27
Local technique	5,29
	<b>33,82 m<sup>2</sup></b>

	<b>Surface autre</b>
Aire de manoeuvre	43,48
Garage + stockage matériel	42,07
	<b>85,55 m<sup>2</sup></b>

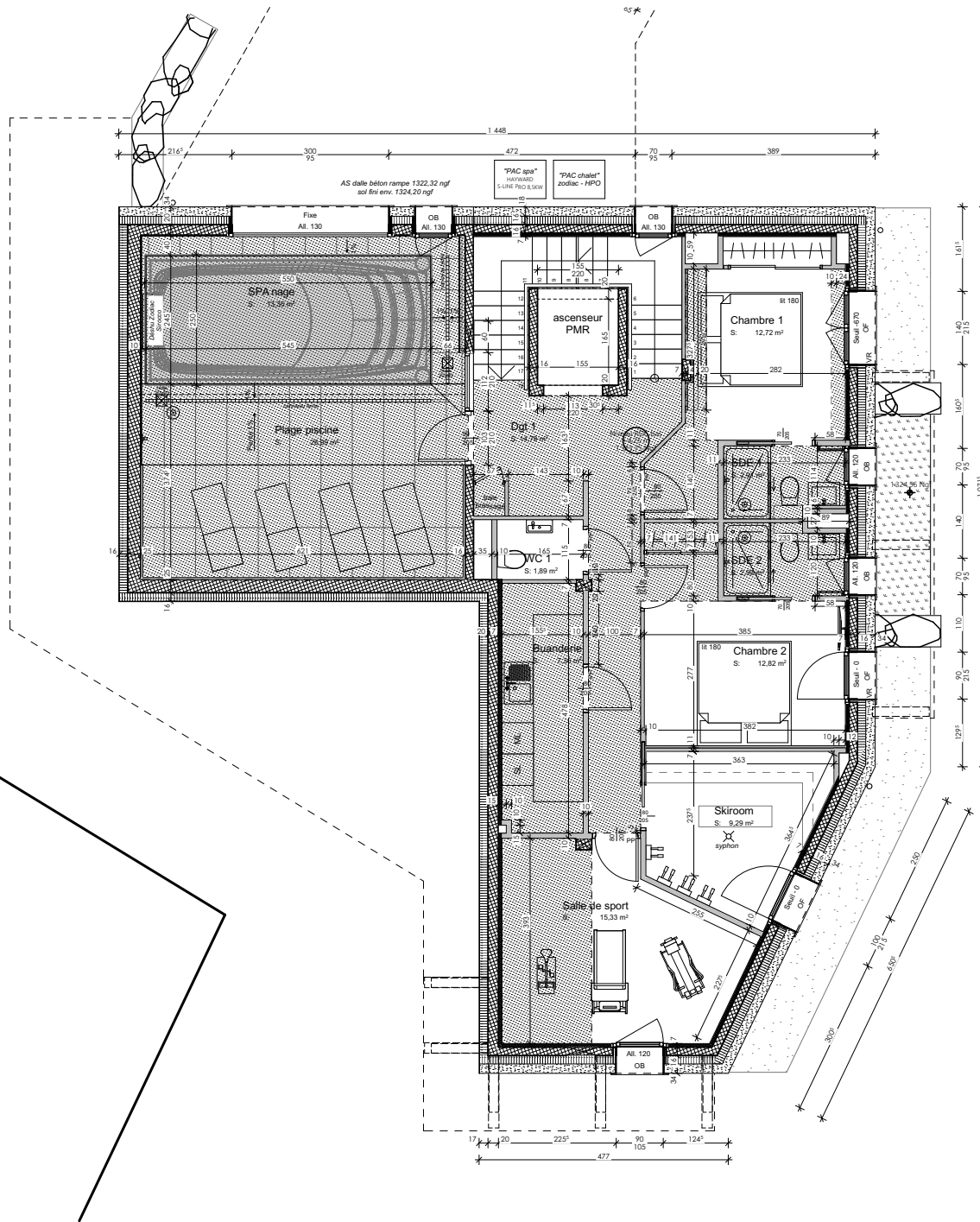
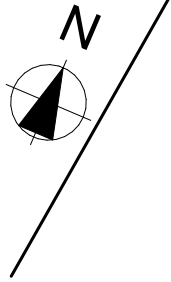
**Surface habitable totale logement = 324,03 m<sup>2</sup>**

**Plan TMA :** Ce plan ne respecte pas la réglementation PMR

La société de construction se réserve le droit d'apporter des modifications dues à des impératifs techniques ou administratifs

**Date :**

**16/12/2024**



# LES CHALETS WOOD

## - Chalet Greenwood -



Niveau : Rez-de-jardin bas

	Surface Habitable
Buanderie	7,36
Chambre 1	12,72
Chambre 2	12,82
Dgt 1	14,79
Plage piscine	26,99
Salle de sport	15,33
SDE 1	2,91
SDE 2	2,99
Skiroom	9,29
WC 1	1,89
	<b>107,09 m<sup>2</sup></b>
<b>Surface autre</b>	
SPA nage	13,35
	<b>13,35 m<sup>2</sup></b>

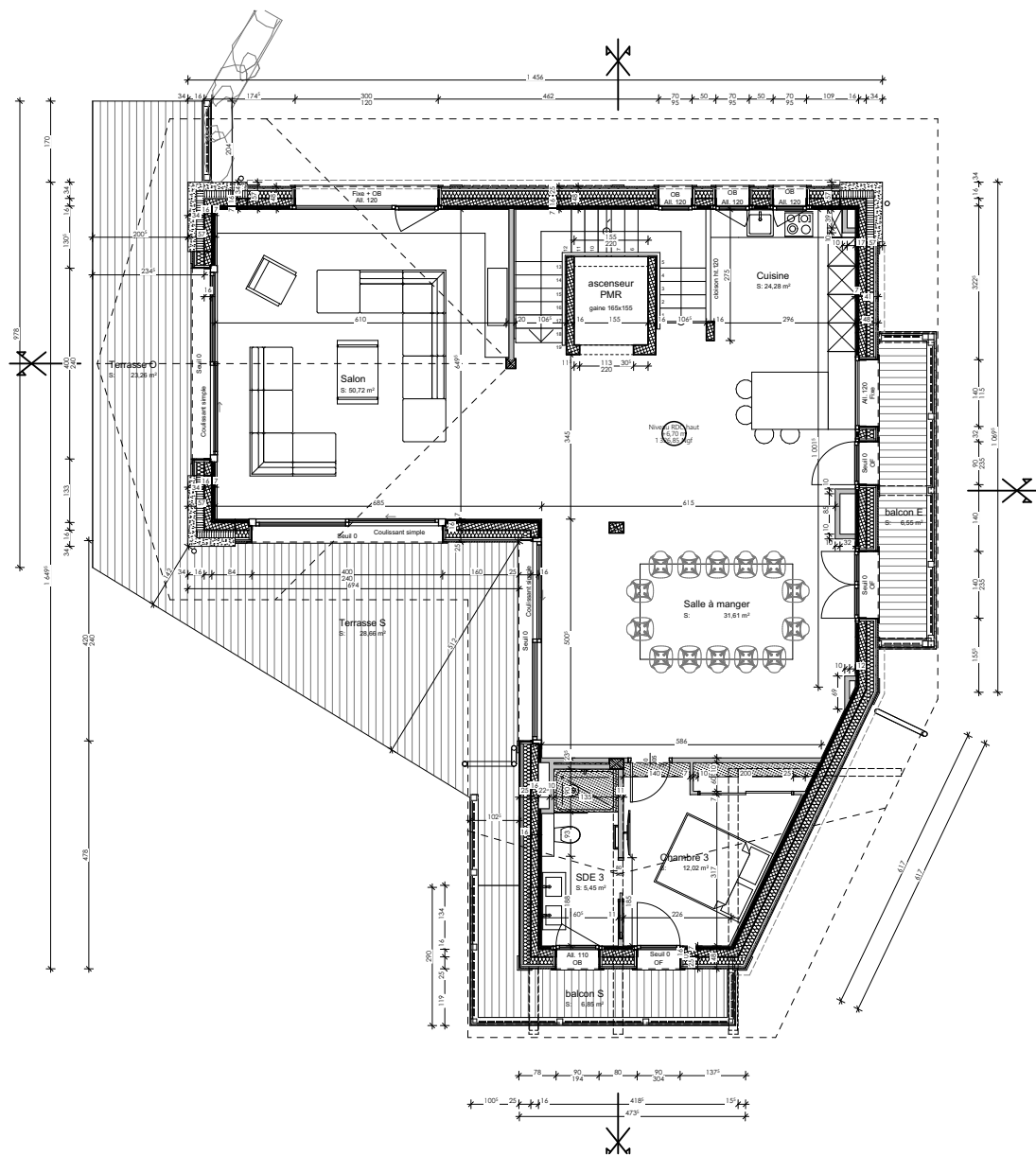
**Surface habitable totale logement = 324,03 m<sup>2</sup>**

Plan TMA : Ce plan ne respecte pas la réglementation PMR

La société de construction se réserve le droit d'apporter des modifications dues à des impératifs techniques ou administratifs

Date :

16/12/2024



# LES CHALETS WOOD

## - Chalet Greenwood -



Niveau : Rez-de-jardin haut

	Surface Habitable
Chambre 3	12,02
Cuisine	24,28
Salle à manger	31,61
Salon	50,72
SDE 3	5,45
<b>Total</b>	<b>124,08 m<sup>2</sup></b>

	Surface autre
balcon E	6,55
balcon S	6,85
Terrasse O	23,26
Terrasse S	28,66
<b>Total</b>	<b>65,32 m<sup>2</sup></b>

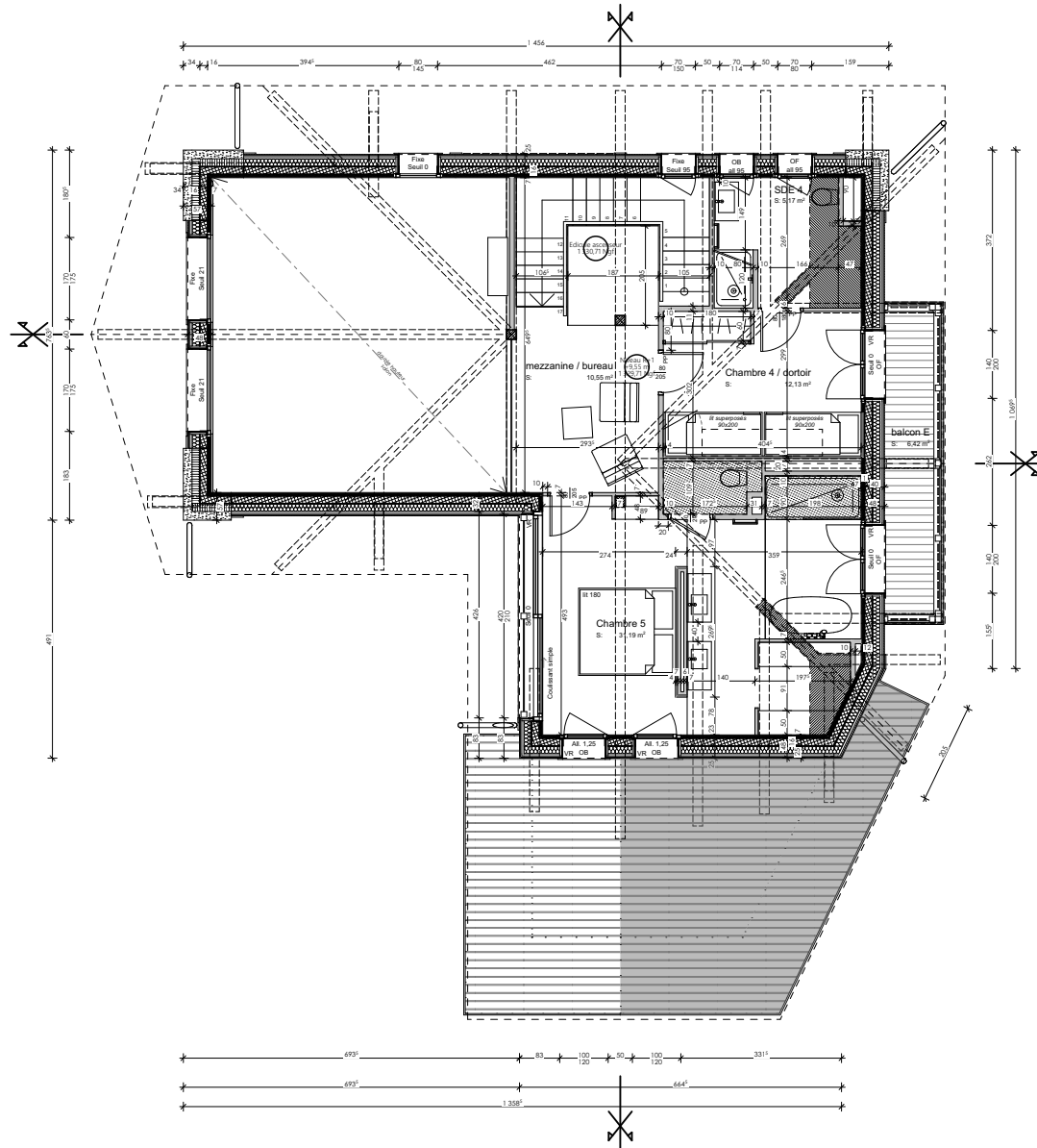
**Surface habitable totale logement = 324,03 m<sup>2</sup>**

**Plan TMA** : Ce plan ne respecte pas la réglementation PMR

La société de construction se réserve le droit d'apporter des modifications dues à des impératifs techniques ou administratifs

Date :

16/12/2024



# LES CHALETS WOOD

## - Chalet Greenwood -



Niveau : Combles

	Surf. < 1.80 m	Surface Habitable
Chambre 4 / dortoir		12,13
Chambre 5	1,42	31,19
mezzanine / bureau		10,55
SDE 4	1,20	5,17
<b>Surface totale &lt;1,80m</b>	<b>2,62 m<sup>2</sup></b>	

Surface totale niveau **59,04 m<sup>2</sup>**

	Surface autre
balcon E	6,42

**Surface habitable totale logement = 324,03 m<sup>2</sup>**

Plan TMA : Ce plan ne respecte pas la réglementation PMR

La société de construction se réserve le droit d'apporter des modifications dues à des impératifs techniques ou administratifs

Date :

16/12/2024